

リバーース型TSA レジストリー 2020年度症例統計

日本人工関節学会

日本人工関節登録制度事務局

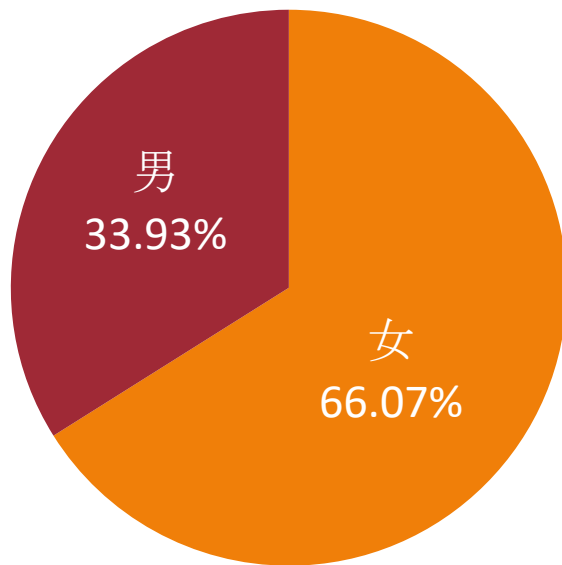
症例数

手術日：2020年4月1日～2021年3月31日

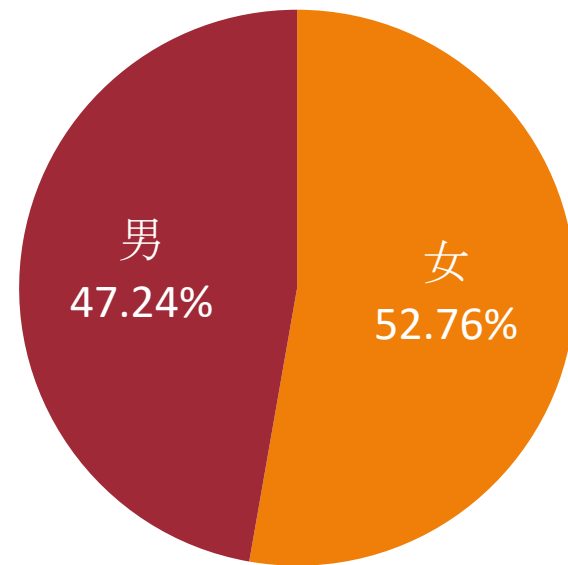
初回手術	再手術	計
3074	163	3237

性別

初回手術

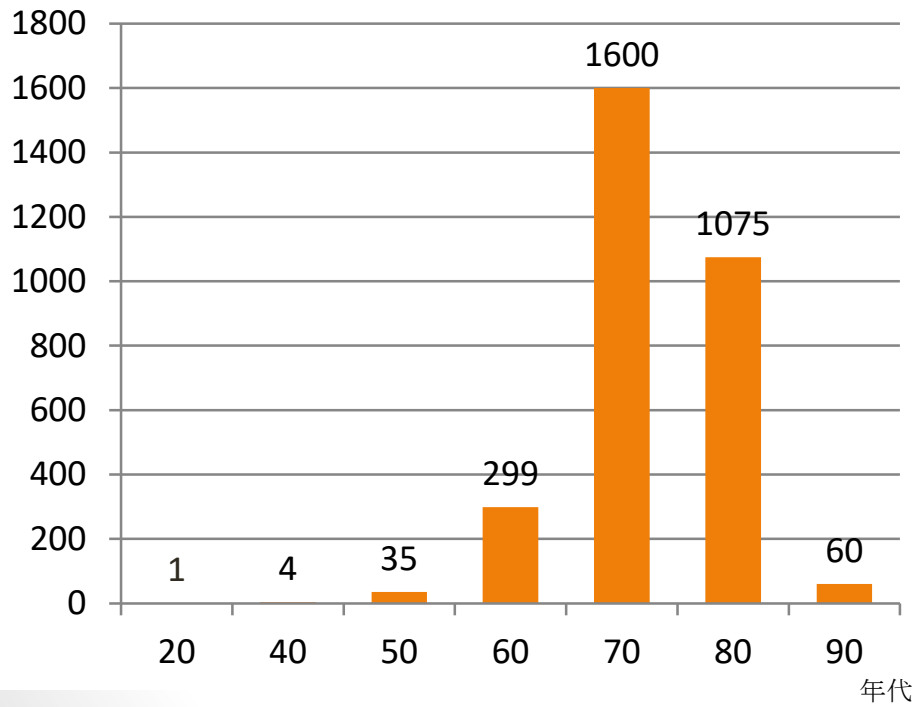


再手術

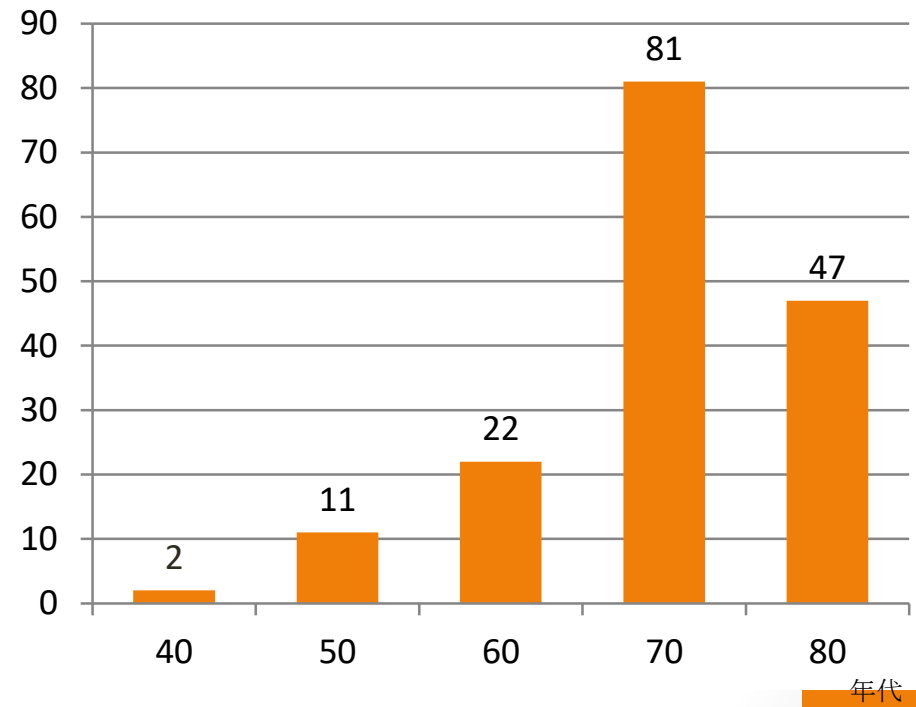


年代

初回手術

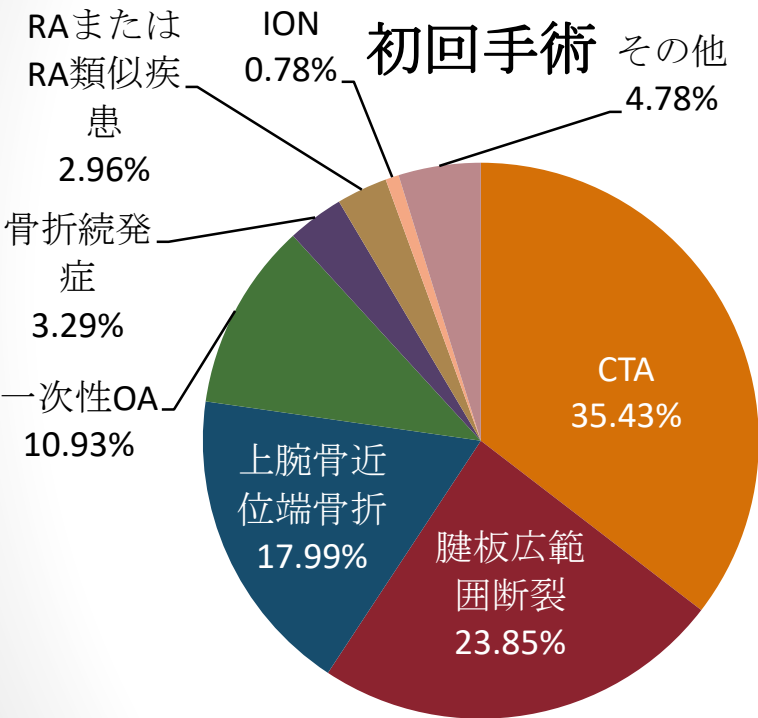


再手術

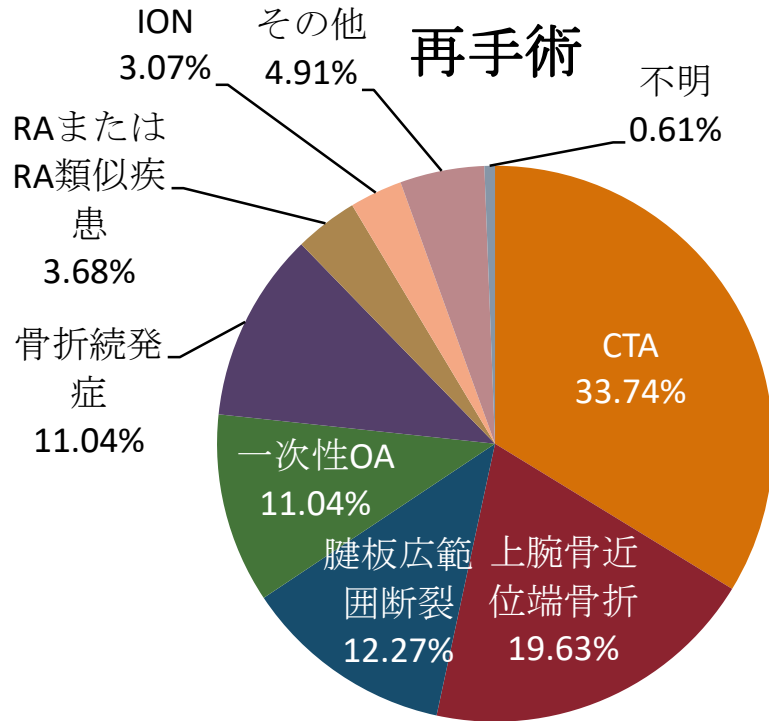


手術診断名

初回手術

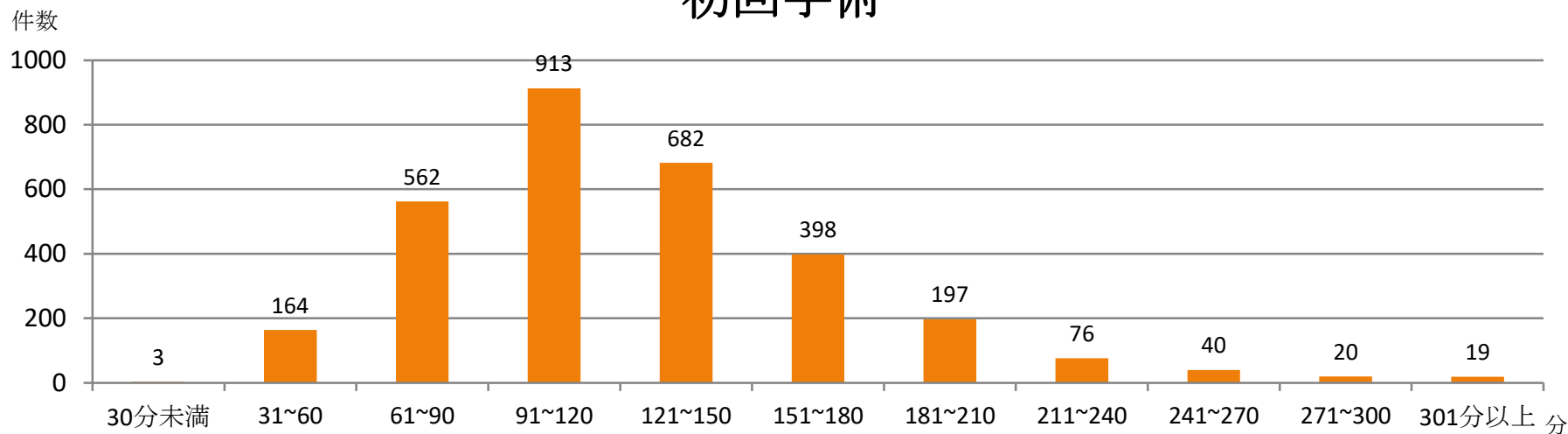


再手術

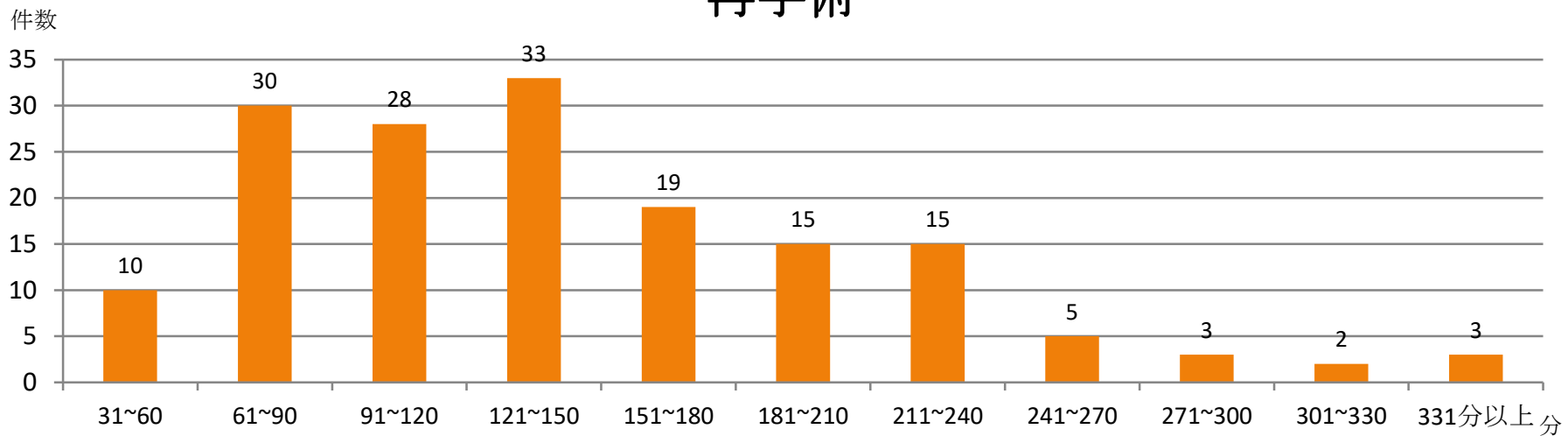


手術時間

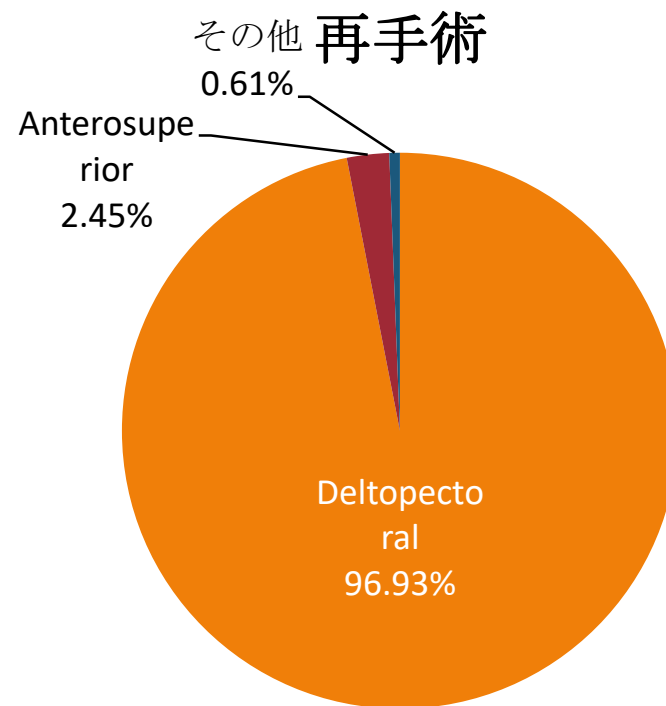
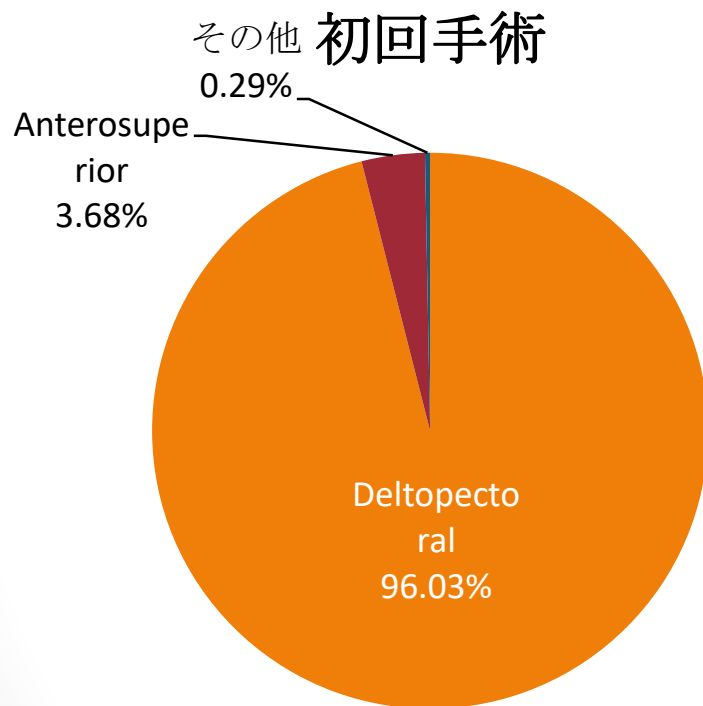
初回手術



再手術

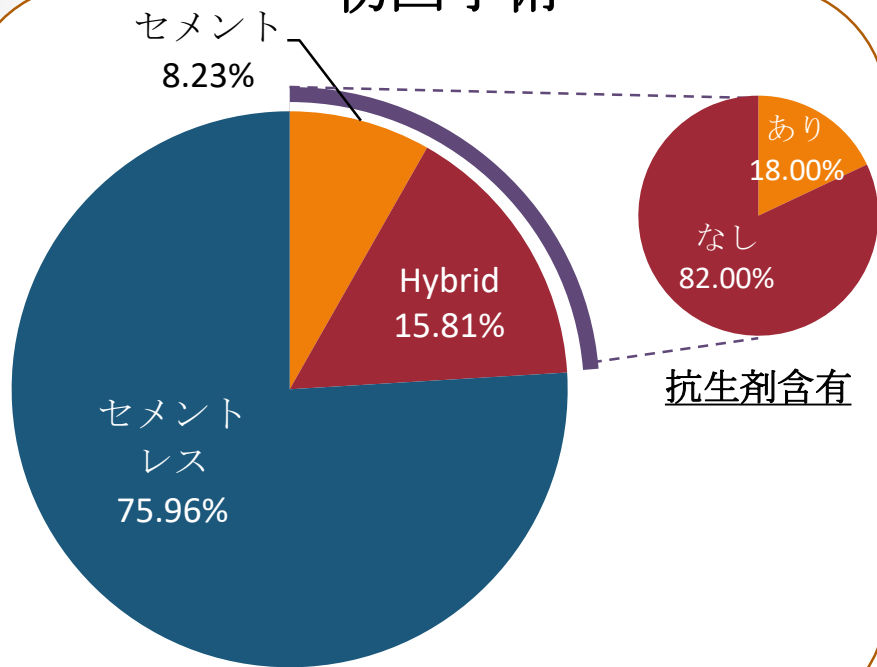


アプローチ



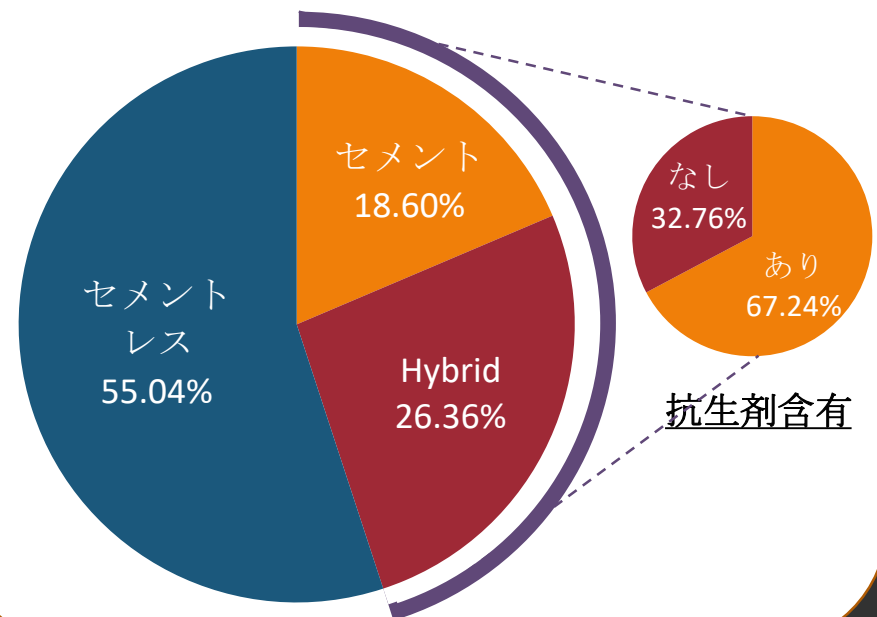
固定法

初回手術



抗生剤含有

再手術



抗生剤含有

骨移植

	初回手術	再手術
なし	71.08%	81.21%
一部あり 自家（上腕骨）	10.41%	2.68%
一部あり 自家（上腕骨・肩甲骨）	1.82%	-
一部あり 自家（肩甲骨）	8.04%	4.03%
一部あり 同種（上腕骨）	0.03%	-
一部あり 同種（上腕骨・肩甲骨）	-	0.67%
一部あり 同種（肩甲骨）	0.07%	-
あり 自家（上腕骨）	2.70%	0.67%
あり 自家（上腕骨・肩甲骨）	0.65%	-
あり 自家（肩甲骨）	5.07%	5.37%
あり 同種（上腕骨）	0.03%	-
あり 同種（上腕骨・肩甲骨）	-	0.67%
あり 同種（肩甲骨）	0.10%	4.70%

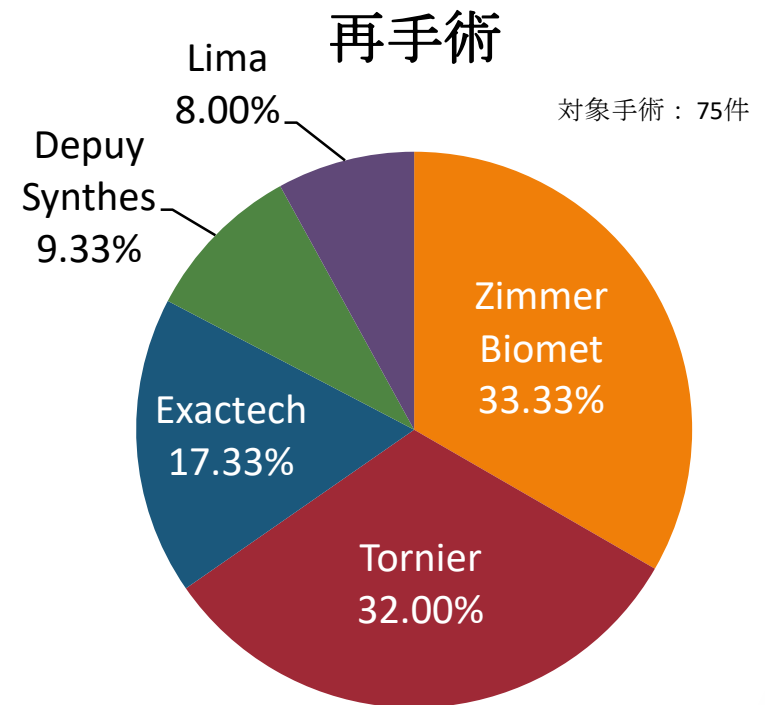
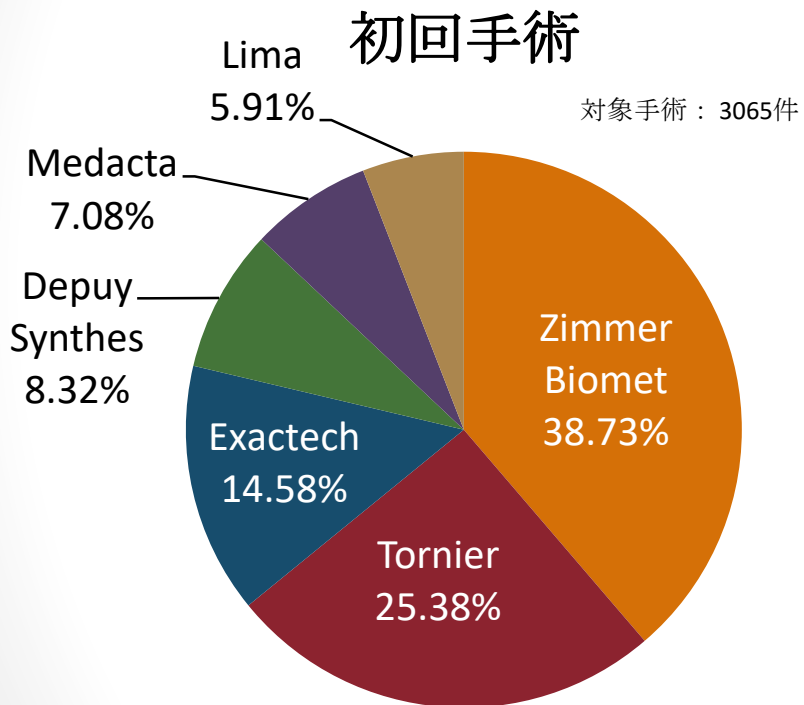
腱板断裂

	初回手術	再手術
なし	21.99%	22.70%
あり 棘上筋	10.87%	6.38%
あり 棘上筋・棘下筋	26.02%	17.73%
あり 棘上筋・棘下筋・肩甲下筋	29.41%	32.62%
あり 棘上筋・棘下筋・肩甲下筋・小円筋	3.90%	11.35%
あり 棘上筋・棘下筋・小円筋	2.54%	1.42%
あり 棘上筋・肩甲下筋	2.73%	2.13%
あり 棘下筋	0.33%	0.71%
あり 棘下筋・肩甲下筋	0.36%	-
あり 棘下筋・肩甲下筋・小円筋	0.13%	-
あり 肩甲下筋	1.72%	4.96%

再手術の原因

	n=100 複数回答可
loosening (上腕骨)	8
loosening (肩甲骨)	13
感染	35
脱臼・instability	32
インプラント破損 (上腕骨)	1
インプラント破損 (肩甲骨)	6
ポリエチレン摩耗 (上腕骨)	6
ポリエチレン摩耗 (肩甲骨)	1
外傷	3
可動域制限	6
その他	8

インプラントメーカー



※ 対象手術：ベースプレート使用症例